



NetADS

**La solution d’instruction  
dématérialisée et sécurisée  
des services urbanisme et foncier**



# Les défis de l'urbanisme moderne



## Volume & Complexité

Gérer un flux croissant de demandes (CU, DP, PC...) avec une réglementation en constante évolution.



## Dématérialisation

Passer du papier au numérique (SVE) sans alourdir la charge administrative des agents.

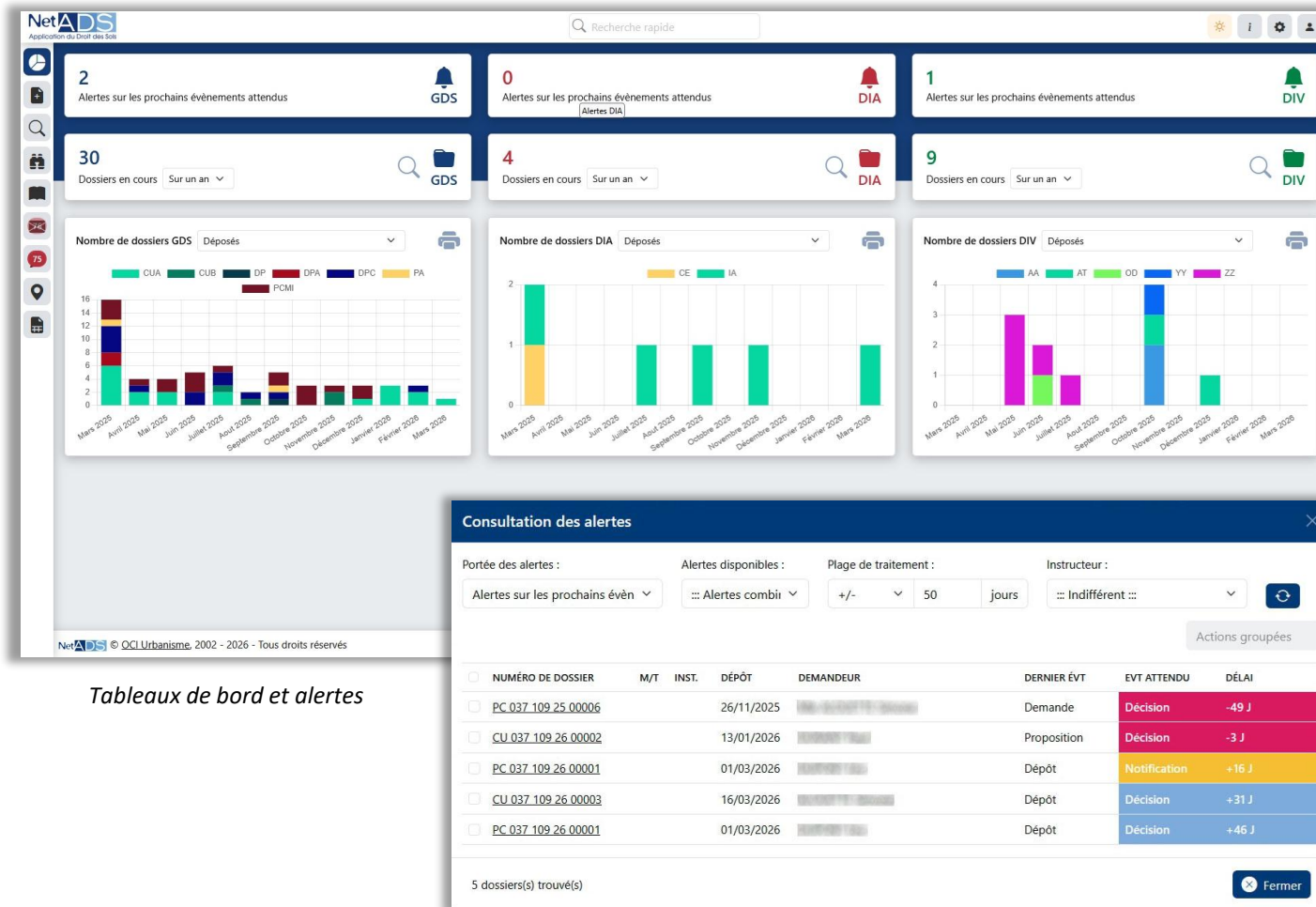


## Rigueur juridique

Sécuriser les délais d'instruction pour éviter les décisions tacites et garantir la conformité des actes.



# Le pilotage en temps réel



Tableaux de bord et alertes

## Visibilité immédiate

Dès la connexion, visualisez les dossiers en cours (urbanisme, foncier, divers) et leur répartition par type (CU, DP, PC...)

## Gestion des priorités

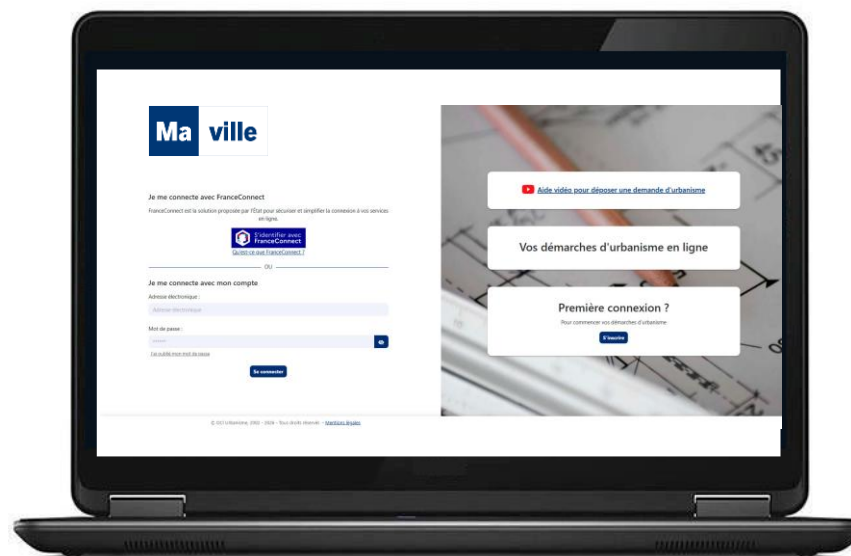
Soyez alertés des événements attendus et des échéances sur les dossiers pour l'ensemble du service et/ou par agent.

## Indicateurs clés

Suivez les statistiques de dépôt et d'instruction afin d'anticiper la charge de travail de votre service.



# Les échanges numériques avec l'utilisateur



Mire d'authentification du portail citoyen d'urbanisme (SVE)



## Récupération automatique

Les demandes SVE arrivent directement dans la boîte de réception du guichet unique.



## Gain de temps

Intégration automatique des données Cerfa et pièces jointes (PDF / JPG / PNG).



## Traitement simplifié

Identification visuelle des dossiers incomplets et pré-remplissage des formulaires.



# La rapidité d'enregistrement des dossiers

## Saisie assistée

Suivi de la trame officielle du formulaire Cerfa jusqu'à l'enregistrement du dossier et sa numérotation suggérée par NetADS

## Informations des tiers

Interrogation de la base de données pour éviter les tâches de saisie récurrentes (notaires, etc.)

## Intégration cadastrale

Liaison directe avec le cadastre pour identifier les parcelles, les propriétaires et les surfaces.

NetADS  
Application du Droit des Soils

Recherche rapide

### CUA - Certificat d'Urbanisme d'Information

- Parties prenantes
  - Demandeur
  - Autre(s) demandeur(s)
- Terrain
- Commentaires
- Validation

#### Terrain / parcelles

Localisation du terrain concernant le projet

Recopier l'adresse du demandeur principal

Numéro : n°    Lettre : Lettre    \* Adresse : rue de la Marne

Adresse complémentaire : Adresse complémentaire

\* CP : 54321    \* Ville : VILLEDEMO

#### Parcelles visées

Aide à la sélection de parcelle(s)

Parcelle :	Superficie :	Zone(s) :	Servitude(s) :	Intérêt :
BC0030	609 m <sup>2</sup>	UA	AC1 PT2	DPU EBC

Ajouter une parcelle

Superficie totale cadastrée :    Superficie totale déclarée : 609 m<sup>2</sup>

Précédent    Suivant    Fin    Annuler

Contrôle / saisie d'une demande



# L'instruction de tous types de dossiers

## Personnalisation des dossiers

Un générateur de formulaires permet la création et l'instruction de tous types de dossiers.



**Dossiers d'urbanisme**



CUa, CUb, DPC, DPA, PCMI, PC, PD, PA, DOC, DAACT  
+ Modificatifs et transferts

Net**ADS**

**Dossiers fonciers**



DIA, Cessions, Acquisitions

**Dossiers divers**



AT ERP  
Enseignes  
Changement d'usage  
Permis de louer  
Procès-Verbaux  
Permis diviser  
Certificat d'alignement  
Mobilier urbain  
Domaine public  
Voirie...





# Un espace d'instruction centralisé

The screenshot displays the NetADS application interface for a building permit. The main content area is titled "Résumé du dossier" and includes the following sections:

- Résumé du dossier**: Permis de Construire Maison Individuelle, Cerfa : 13406\*16.
- Parties prenantes**: Demandeur (input field).
- Projet**: Projet de construction - Surface créée (B+C) : 0 m<sup>2</sup>. Nouvelle construction. Maison individuelle de 115m<sup>2</sup>.
- Terrain**: rue de la République, 54321 VILLEDEMO, BC0030. Localisation. Déclarée : 609.00 m<sup>2</sup>, Cadastree : 609.00 m<sup>2</sup>. Zonage : UA. Servitudes : ACI, PT2. Points d'intérêt : DPU, EBC.

The interface also features a left sidebar with navigation options: Résumé, Parties prenantes, Terrain, Construction, Démolition, Voirie et réseaux, Législation, Commentaires, and Documents. A right sidebar shows a timeline of events: Dépôt (01/03/2026), Recevabilité (06/03/2026), Décision (15/03/2026), and Après Décision (Chantiers, Légalité, Sítadel). A red box highlights the "Date limite d'instruction" as 08/05/2026. A bottom right panel lists documents: PCMI01 : Plan de situation, PCMI02 : Plan de masse, PCMI07 : Photographie pour situer le projet dans l'environnement proche, and J-52 : Décision de l'autorité compétente.



# La production documentaire automatisée



**Données**  
Dossier



**NetADS**  
Base documentaire



**Documents**  
finalisés

- Récépissés
- Accusé électronique d'enregistrement (AEE)
- Accusé de réception électronique (ARE)
- Demandes de pièces
- Arrêtés
- Listes d'affichage...

## Fusion de données

Remplissage automatique des modèles (nom, adresse, parcelle...) sans erreur de copie

## Historique

Enregistrement automatique de chaque courrier édité depuis l'éditeur de texte intégré à NetADS.

## Modèles intégrés

Génération automatique de récépissés (AEE, ARE), demandes de pièces et arrêtés



# La cartographie et les données cadastrales intégrées

NetADS  
Application du Droit des Soils

Recherche rapide

## CUA - Certificat d'Urbanisme d'Information

Parties prenantes

- Demandeur
- Autre(s) demandeur(s)

Terrain

Commentaires

Validation

### Terrain / parcelles

#### Localisation du terrain concernant le projet

Recopier l'adresse du demandeur principal

Numéro :  n°

Lettre :  Lettre

\* Adresse :  rue de la Marne

Adresse complémentaire :  Adresse complémentaire

\* CP :  54321

\* Ville :  VILLEDEMO

#### Parcelles visées

Aide à la sélection de parcelle(s)

Parcelle :	Superficie :	Zone(s) :	Servitude(s) :	Intérêt :
BC0030	609 m <sup>2</sup>	UA	AC1 PT2	DPU EBC

Ajouter une parcelle

Superficie totale cadastrée :

Superficie totale déclarée :  609 m<sup>2</sup>

Précédent Suivant Fin Annuler

## Détails parcellaires

Accès direct aux informations de surface, de section et aux propriétaires via la matrice cadastrale

## Connaissance du territoire

Visualisation instantanée de la situation géographique du projet

## Interface SIG (option)

Affichage de la parcelle dans le SIG.  
Récupération des contraintes d'urbanisme (zonages, servitudes, points d'intérêt...)



# La recherche et l'exploitation des informations

DOSSIER	SVE	NOTIF.	ETAT	INST.	DÉPÔT	DÉCISION	NATURE	DEMANDEUR	TERRAIN	PROJET	DERN. ÉVT.
CU 037 109 26 00003					16/03/2026				32T Rue des Fleurs Appt 999		Dépôt (16/03/2026)
PC 037 109 26 00001					01/03/2026				rue de la République	Maison individuelle de 115m²	Proposition (15/03/2026)
DP 037 109 26 00001				JB	25/02/2026	12/03/2026			boulevard de la Marne	Véranda	Décision (12/03/2026)
CU 037 109 26 00001					31/01/2026				avenue de la République		Incomplet (28/02/2026)
CU 037 109 26 00002					13/01/2026				boulevard du Général de Gaulle		Proposition (23/02/2026)



## Recherche simple

Recherche par commune, par instructeur, par numéro, par type, par nom, adresse, parcelle...



## Recherche avancée

Requêtes personnalisées sur l'ensemble des champs de la base de données de NetADS

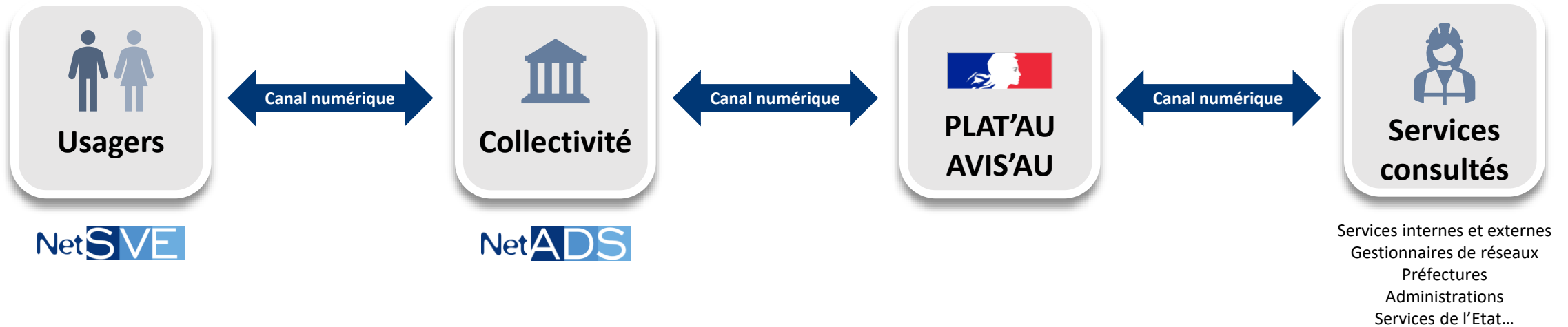


## Export et reporting

Export aux formats PDF / CSV pour constitution de rapports d'activité ou de statistiques



# Un écosystème connecté



## Echanges avec l'utilisateur

Dépôt de la demande d'autorisation d'urbanisme ou de la DIA, complétude, suivi (guichet SVE)

## Connexion PLAT'AU

Téléversement et synchronisation avec la plateforme de l'Etat

## Consultations

Gestion fluide des demandes d'avis et suivi des délais d'instruction



# L'interopérabilité de NetADS avec les outils périphériques

NetADS  
Connecteurs



PLAT'AU



Solution cartographique SIG



Parapheur électronique



Archivage électronique SAE



## Productivité

Gain de temps lié au partage d'informations

## Synchronisation

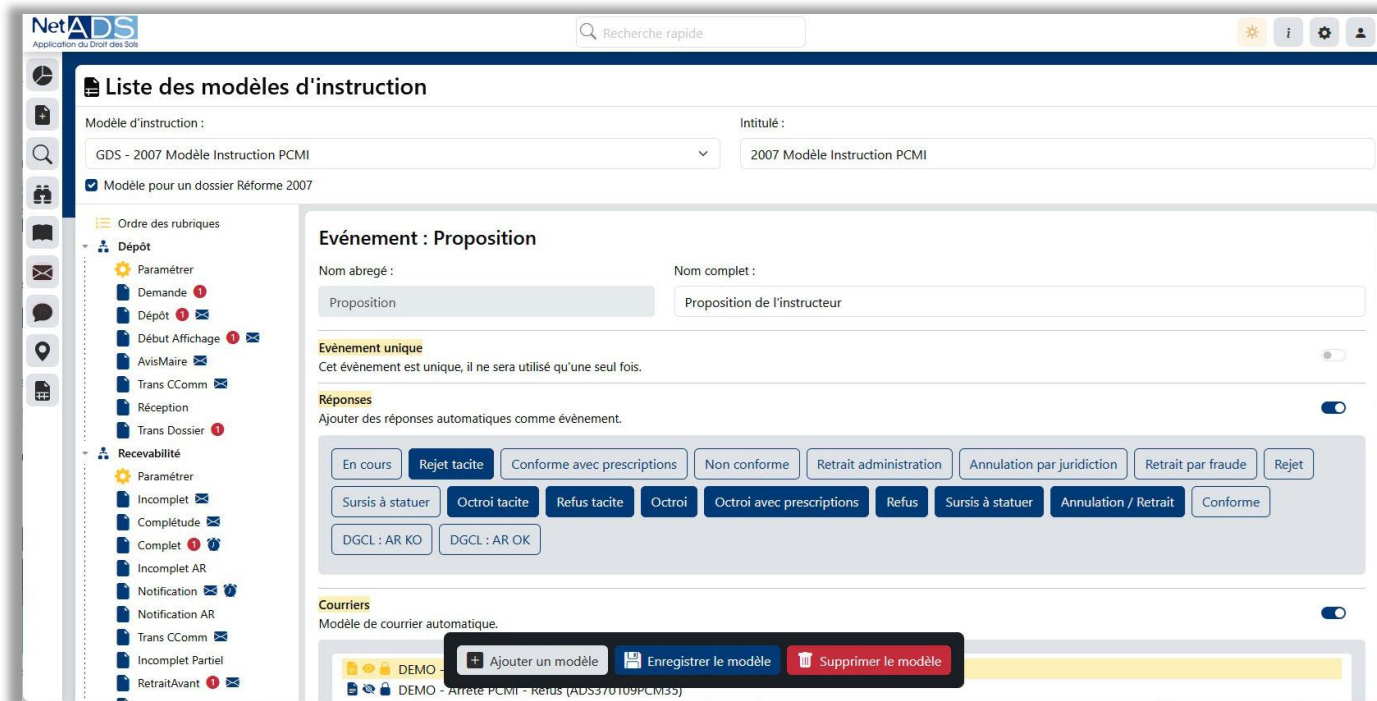
L'information captée en temps réel

## Fiabilité

Partage sécurisé des informations



# Un paramétrage personnalisé et sécurisé



Console d'administration > Modèles d'instruction

## Sécurité et gestion des profils

Politique de gestion des mots de passe, double authentification, gestion des comptes utilisateurs, gestion des profils, gestion des droits, etc.

## Paramétrage sur mesure

Adaptation des modèles de courriers, des listes de tiers, des modèles d'instruction (circuits de validation)... aux spécificités de l'organisation de l'EPCI ou de la commune.

## Traçabilité des accès

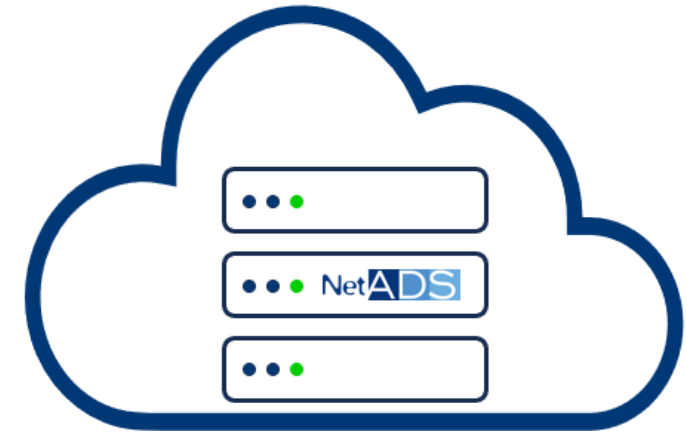
Audit d'activité activable pour supervision des connexions et historisation de toutes les actions réalisées dans NetADS



# Les modes de distribution de NetADS



**On-premise / Local**



**SaaS / Hébergé**





# Votre partenaire de confiance



## Expertise

**+ de 20 ans** d'instruction automatisée des dossiers d'urbanisme



## Solution éprouvée

**+ de 2000 agents** co-créateurs et utilisateurs de NetADS



## Réactivité

**+ de 99%** des demandes d'assistance traitées dans la journée

# Pourquoi équiper votre EPCI / Commune de NetADS ?



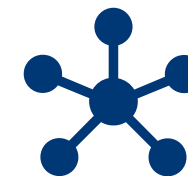
## Productivité

Gain de temps  
(SVE, automatisation)



## Sérénité

Maîtrise du calendrier  
et sécurité juridique



## Modernité

Solution pérenne  
et connectée

NetADS

Prêts à optimiser l'instruction de vos dossiers ? Contactez-nous pour une démonstration au **02 79 41 02 00**



7 rue Jacques Monod  
Parc d'activités technologiques de la Vatine  
76130 Mont Saint Aignan

**Tél. : 02 79 41 02 00**

**Email : [contact@oci-urbanisme.fr](mailto:contact@oci-urbanisme.fr)**

**[www.oci-urbanisme.fr](http://www.oci-urbanisme.fr)**